



MAÎTRE D'OUVRAGE :



4, rue de Bridel
L-7217 BERELDANGE
Tél. 33 12 55
www.alpina.lu / alpina@pt.lu



TETRAKAYSER ASSOCIES SA
BUREAU DE CONTRÔLE : SECOLUX

Seuls les plans définitifs de TETRA KAYSER Associés sa font foi.
N.B. Le présent modèle reste la propriété d'Alpina Immobilière Sàrl, qui se réserve tous droits à son sujet. Tout abus entraînerait une action judiciaire en dommages et intérêts.
L'aménagement et les types de matériaux présentés dans les plans et images sont à titre indicatif. Seuls les matériaux décrits dans le cahier des charges sont à prendre en compte.
Sous réserve du respect du cahier des charges et de l'offre de prix.

**IMAGES DE SYNTHESE
EXTERIEUR - LOTS 2 et 3**
PAP ROLLINGEN / MERSCH
Route de Luxembourg, Rollingen/Mersch



MAÎTRE D'OUVRAGE :



4, rue de Bridel
L-7217 BERELDANGE
Tél. 33 12 55
www.alpina.lu / alpina@pt.lu



TETRAKAYSER ASSOCIES SA
BUREAU DE CONTRÔLE : SECOLUX

Seuls les plans définitifs de TETRA KAYSER Associés sa font foi.
N.B. Le présent modèle reste la propriété d'Alpina Immobilière Sàrl, qui se réserve tous droits à son sujet. Tout abus entraînerait une action judiciaire en dommages et intérêts.
L'aménagement et les types de matériaux présentés dans les plans et images sont à titre indicatif. Seuls les matériaux décrits dans le cahier des charges sont à prendre en compte.
Sous réserve du respect du cahier des charges et de l'offre de prix.

**IMAGES DE SYNTHÈSE
EXTERIEUR - LOTS 4 et 5**
PAP ROLLINGEN / MERSCH
Route de Luxembourg, Rollingen/Mersch

FB11 = Biotop à préserver

LOT 5
± 3.50a

LOT 4
± 3.25a

LOT 3
± 3.18a

LOT 2
± 3.09a

LOT 1

± 1.390^s

± 1.315^s

± 1.230

± 1.149^s

957^s

1.408

1.408

1.030

1.408

807¹

1.030

500

500

500

005

302

710

710

300

300

710

710

300

Nouvelle rue

Route de Luxembourg



MAÎTRE D'OUVRAGE :



4, rue de Bridel
L-7217 BERELDANGE
Tél. 33 12 55
www.alpina.lu / alpina@pt.lu



TETRAKAYSER ASSOCIES SA
BUREAU DE CONTRÔLE : SECOLUX

Seuls les plans définitifs de TETRA KAYSER Associés sa font foi.
N.B. Le présent modèle reste la propriété d'Alpina Immobilière Sàrl, qui se réserve tous droits à son sujet. Tout abus entraînerait une action judiciaire en dommages et intérêts.
L'aménagement et les types de matériaux présentés dans les plans et images sont à titre indicatif. Seuls les matériaux décrits dans le cahier des charges sont à prendre en compte.
Sous réserve du respect du cahier des charges et de l'offre de prix.

Implantation

PAP ROLLINGEN / MERSCH
Route de Luxembourg, Rollingen/Mersch

20/11/2017

Ech. 1:300,
1:1,30



LOT 3 LOT 2

MAÎTRE D'OUVRAGE :



4, rue de Bridel
L-7217 BERELDANGE
Tél. 33 12 55
www.alpina.lu / alpina@pt.lu



TETRAKAYSER ASSOCIES SA
BUREAU DE CONTRÔLE : SECOLUX

Seuls les plans définitifs de TETRA KAYSER Associés sa font foi.
N.B. Le présent modèle reste la propriété d'Alpina Immobilière Sàrl, qui se réserve tous droits à son sujet. Tout abus entrainerait une action judiciaire en dommages et intérêts.
L'aménagement et les types de matériaux présentés dans les plans et images sont à titre indicatif. Seuls les matériaux décrits dans le cahier des charges sont à prendre en compte.
Sous réserve du respect du cahier des charges et de l'offre de prix.

Maisons jumelées - LOTS 2-3
Rez-de-chaussée
PAP ROLLINGEN / MERSCH
Route de Luxembourg, Rollingen/Mersch

08/12/2017

Ech. 1:75



MAÎTRE D'OUVRAGE :



4, rue de Bridel
L-7217 BERELDANGE
Tél. 33 12 55
www.alpina.lu / alpina@pt.lu



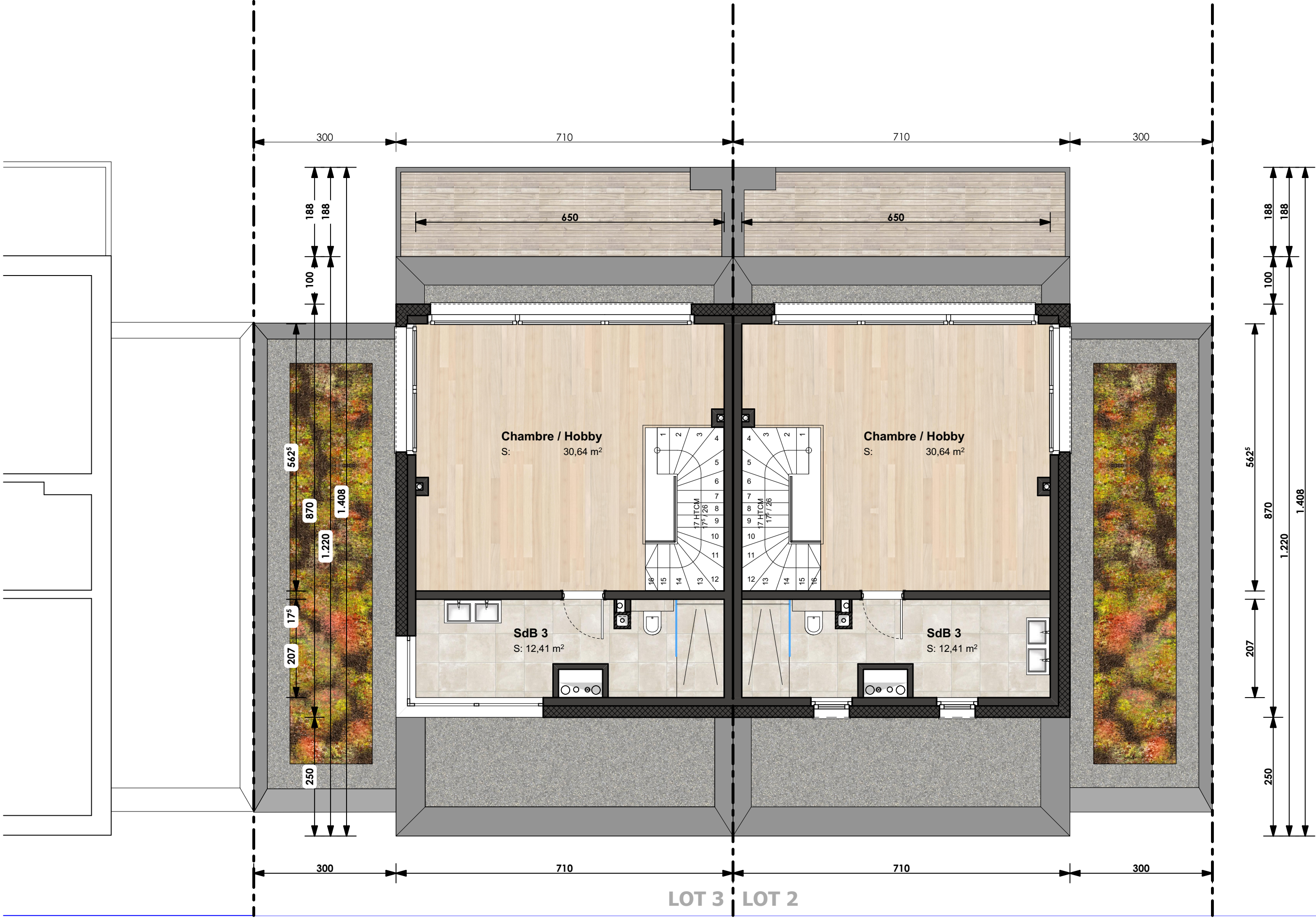
TETRAKAYSER ASSOCIES SA
BUREAU DE CONTRÔLE : SECOLUX

Seuls les plans définitifs de TETRA KAYSER Associés sa font foi.
N.B. Le présent modèle reste la propriété d'Alpina Immobilière Sàrl, qui se réserve tous droits à son sujet. Tout abus entraînerait une action judiciaire en dommages et intérêts.
L'aménagement et les types de matériaux présentés dans les plans et images sont à titre indicatif. Seuls les matériaux décrits dans le cahier des charges sont à prendre en compte.
Sous réserve du respect du cahier des charges et de l'offre de prix.

Maisons jumelées - LOTS 2-3
Etage
PAP RÖLLINGEN / MERSCH
Route de Luxembourg, Röllingen/Mersch

08/12/2017

Ech. 1:75



MAÎTRE D'OUVRAGE :



4, rue de Bridel
L-7217 BERELDANGE
Tél. 33 12 55
www.alpina.lu / alpina@pt.lu



TETRAKAYSER ASSOCIES SA
BUREAU DE CONTRÔLE : SECOLUX

Seuls les plans définitifs de TETRA KAYSER Associés sa font foi.
N.B. Le présent modèle reste la propriété d'Alpina Immobilière Sàrl, qui se réserve tous droits à son sujet. Tout abus entraînerait une action judiciaire en dommages et intérêts.
L'aménagement et les types de matériaux présentés dans les plans et images sont à titre indicatif. Seuls les matériaux décrits dans le cahier des charges sont à prendre en compte.
Sous réserve du respect du cahier des charges et de l'offre de prix.

Maisons jumelées - LOTS 2-3
Retrait
PAP ROLLINGEN / MERSCH
Route de Luxembourg, Rollingen/Mersch

08/12/2017

Ech. 1:75





MAÎTRE D'OUVRAGE :



4, rue de Bridel
L-7217 BERELDANGE
Tél. 33 12 55
www.alpina.lu / alpina@pt.lu

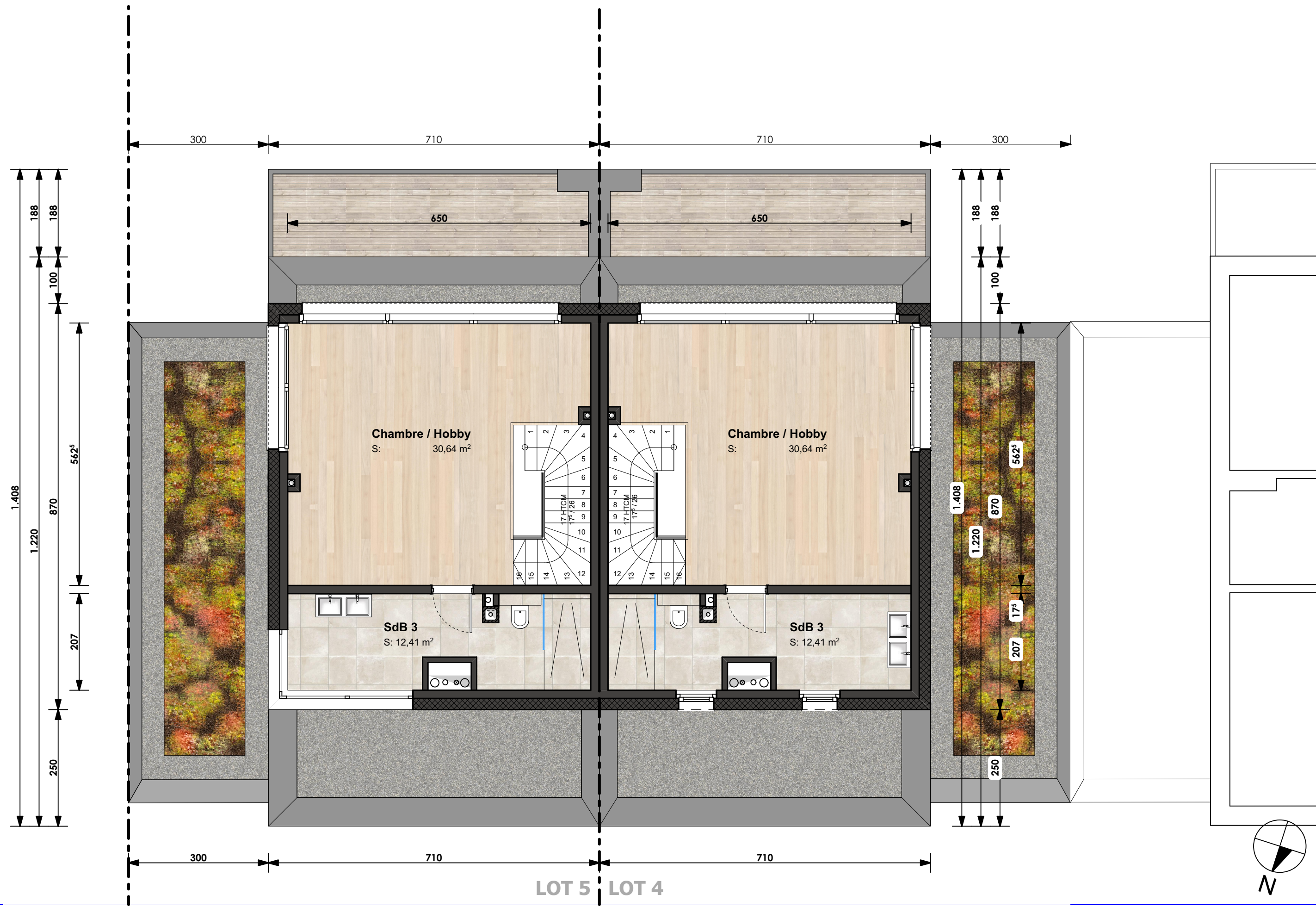
TETRAKAYSER ASSOCIES SA
BUREAU DE CONTRÔLE : SECOLUX

Seuls les plans définitifs de TETRA KAYSER Associés sa font foi.
N.B. Le présent modèle reste la propriété d'Alpina Immobilière Sàrl, qui se réserve tous droits à son sujet. Tout abus entraînerait une action judiciaire en dommages et intérêts.
L'aménagement et les types de matériaux présentés dans les plans et images sont à titre indicatif. Seuls les matériaux décrits dans le cahier des charges sont à prendre en compte.
Sous réserve du respect du cahier des charges et de l'offre de prix.

Maisons jumelées - LOTS 4-5
Etage
PAP RÖLLINGEN / MERSCH
Route de Luxembourg, Röllingen/Mersch

08/12/2017

Ech. 1:75



MAÎTRE D'OUVRAGE :



4, rue de Bridel
L-7217 BERELDANGE
Tél. 33 12 55
www.alpina.lu / alpina@pt.lu



TETRAKAYSER ASSOCIES SA
BUREAU DE CONTRÔLE : SECOLUX

Seuls les plans définitifs de TETRA KAYSER Associés sa font foi.
N.B. Le présent modèle reste la propriété d'Alpina Immobilière Sàrl, qui se réserve tous droits à son sujet. Tout abus entraînerait une action judiciaire en dommages et intérêts.
L'aménagement et les types de matériaux présentés dans les plans et images sont à titre indicatif. Seuls les matériaux décrits dans le cahier des charges sont à prendre en compte.
Sous réserve du respect du cahier des charges et de l'offre de prix.

Maisons jumelées - LOTS 4-5
Retrait
PAP ROLLINGEN / MERSCH
Route de Luxembourg, Rollingen/Mersch

08/12/2017

Ech. 1:75

