


1. Flachdach: Follendach
2. Fenster: Alu Farbe Ral 7039
3. Putz: z.B. weiß gebrochen
4. Fassadenverkleidung Trespa Farbe French Walnut
5. Sektionaltor, Verkleidung Trespa French Walnut



Maisons unifamiliales jumelées, Variante 2
Rue des Champs, Mersch/Mersch


Architekturbüro Scharf S.à.r.l.
 Bureau de contrôle SECOLUX
 Assurances biennale et décennale



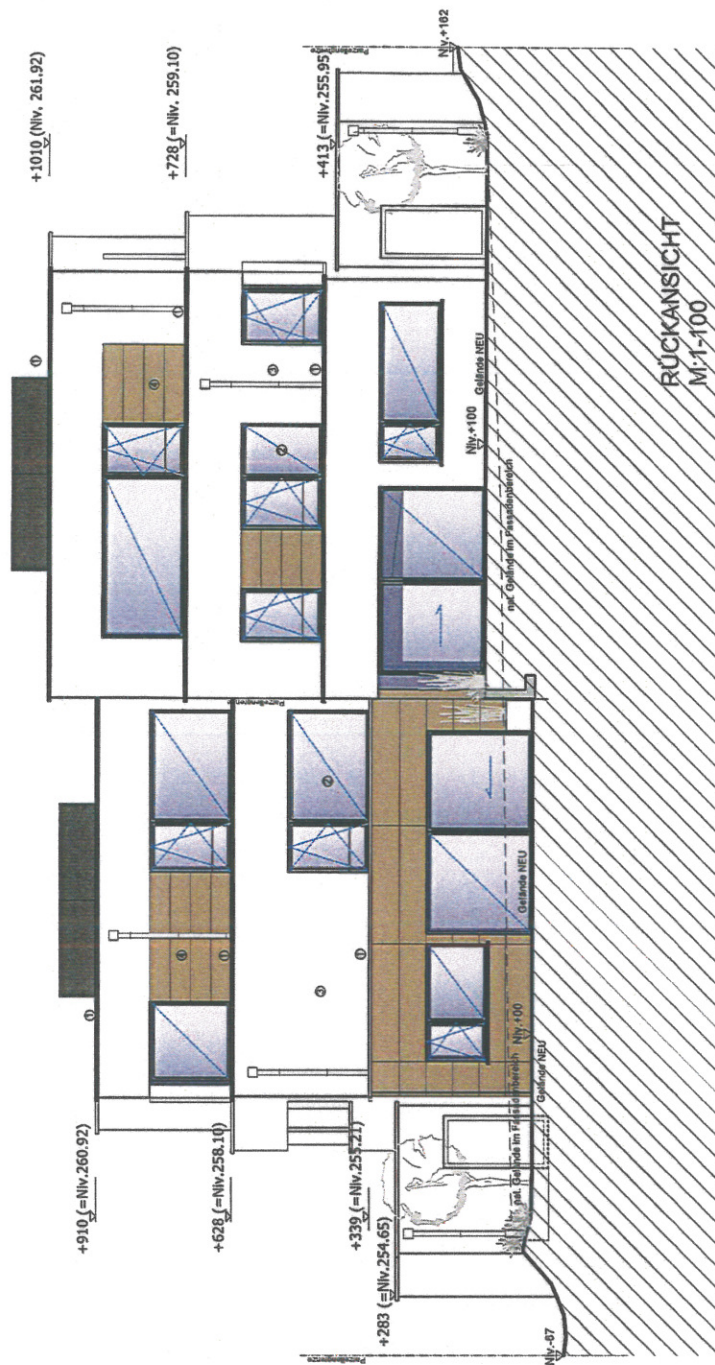
ALPINA
IMMOBILIERE

MAÎTRE D'OUVRAGE :

Ech. 1/100

Fassadenbaustoffe:

1. Flachdach: Follendach
2. Fenster: Alu Farbe Ral 7039
3. Putz: z.B. weiß gebrochen
4. Fassadenverkleidung Trespa Farbe French Walnut
5. Sektionaltor, Verkleidung Trespa French Walnut



MAÎTRE D'OUVRAGE:



4, rue de Bredel
L-7217 BERELDANGE
Tél. 33 12 55
www.alpinai.lu / alpinai@p.lu

Architekturbüro Scharf S.à.r.l.
Bureau de contrôle SECOLUX
Assurances biennale et décennale

Sur les plans de l'architecte Scharf S.à.r.l.
R.D. Le présent modèle rend la propriété d'usage formidable S.à.r.l. qui se réserve tous droits à son sujet. Tout autre
usage sans autorisation préalable est formellement interdit. Les plans de l'architecte ne sont pas destinés à être utilisés
sans autorisation préalable. Toute réimpression ou utilisation non autorisée sans la permission écrite de l'architecte est formellement
interdite. Toute réimpression ou utilisation non autorisée sans la permission écrite de l'architecte est formellement interdite.

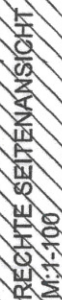
02.9
Façade arrière
Maisons unifamiliales jumelées, Variante 2
Rue des Champs, Mersch/Mersch

Ech. 1/100

1. Flachdach: Follendach
2. Fenster: Alu Farbe Ral 7039
3. Putz: z.B. weiß gebrochen
4. Fassadenverkleidung Trespa Farbe French Walnut
5. Sektionaltor, Verkleidung Trespa French Walnut



1. Flachdach: Foliendach
2. Fenster: Alu Farbe Ral 7039
3. Putz: z.B. weiß gebrochen
4. Fassadenverkleidung Trespa Farbe French Walnut
5. Sektionaltor, Verkleidung Trespa French Walnut



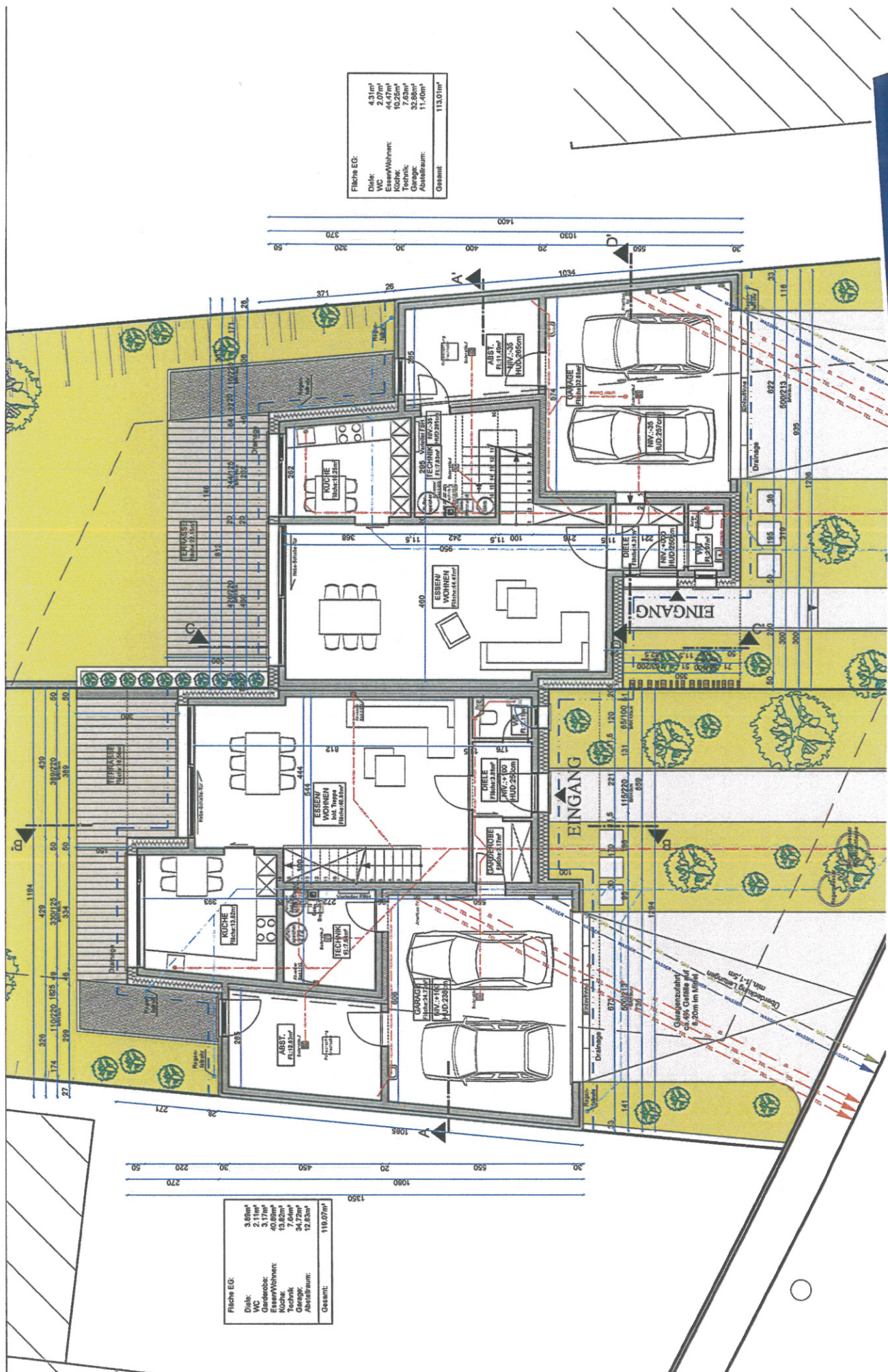
Si seuls les plans de fonds de Architecture-Euro-Schmid Schickel font l'ENED, le présent modèle met la propriété d'opéra Translucide SMI sur ses réserves tous droits à son sujet. Tout abus entraînerait une action judiciaire en dommages et intérêts.

Les aménagements extérieurs et intérieurs (végétation et mobilier) et les types de matériaux présentés dans les plans et les images sont à titre indicatif. Seuls les matériaux réels dans le cadre des changements sont à prendre en compte.

Les réserves de la conception de la culture des matériaux et de la finition des.

02.11
Façade latérale gauche
Maisons unifamiliales jumelées, Variante 2
Rue des Champs, Mersch/Mersch

Ech. 1/100



02.13

Rez-de-chaussée

Maisons unifamiliales jumelées, Variante 2
Rue des Champs, Mersch/Mersch

Seit den Jahren 2015/2016 von Architektur Büro Scharf S.à.r.l.
N.B. Le présent modèle n'est qu'un exemple de réalisation. Les dimensions et les détails sont à valoir. Les plans de construction et les plans de détail sont à valoir. Les plans de construction et les plans de détail sont à valoir. Les plans de construction et les plans de détail sont à valoir.

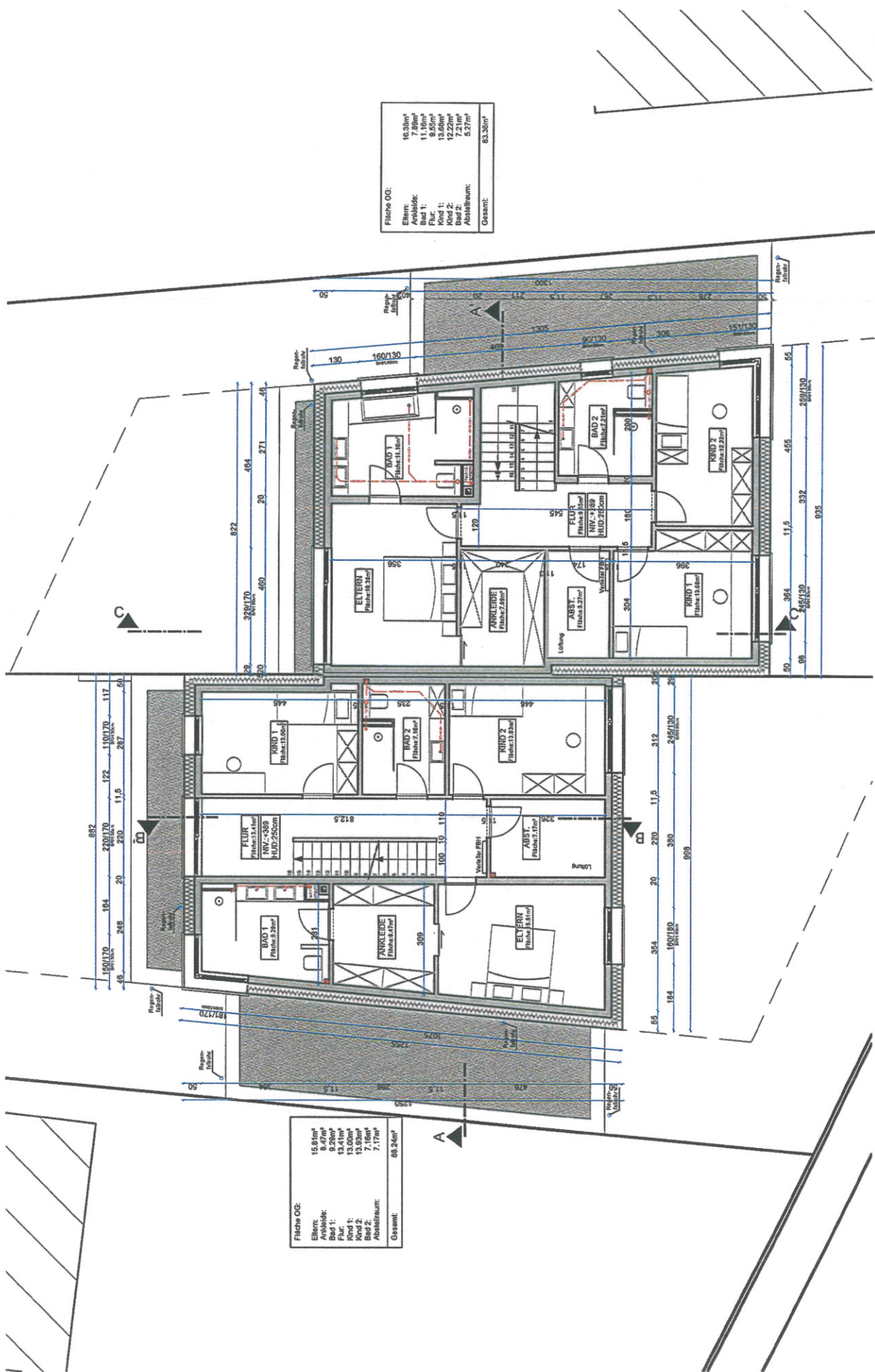
Architekturbüro Scharf S.à.r.l.
Bureau de contrôle SECOLUX
Assurances biennale et décennale

4, rue de Brindel
L-7217 BERCLANGE
Tél. 33 12 55
www.alphina.lu / alphina@pt.lu



MAÎTRE D'OUVRAGE:

Ech. 1/100



02.14
1er Etage

Maisons unifamiliales jumelées, Variante 2
Rue des Champs, Mersch/Mersch

Ech. 1/100

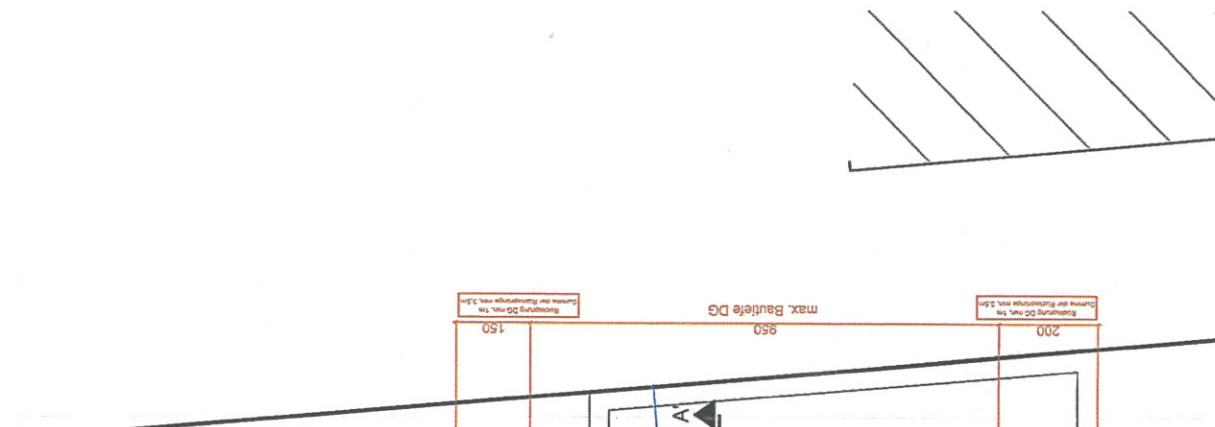
Seuls les plans officiels de l'architecte Scharf S&P Ltd. sont valables. Le présent modèle n'est qu'une représentation visuelle. Tout autre utilisation ou reproduction sans autorisation écrite est formellement interdite. Les images sont à titre indicatif. Toute responsabilité est assumée par le client. Toute réimpression ou utilisation non autorisée sans la permission écrite de l'architecte est formellement interdite.

Architekturbüro Scharf S&P Ltd.
Bureau de contrôle SECOLUX
Assurances biennale et décennale

4, rue de Brédel
L-7217 BERELDANGE
Tél. 33 12 55
www.alpina.lu / alpina@pt.lu



MAÎTRE D'OUVRAGE:



Maisons unificinales jumelées, Variante 2
Rue des Champs, Mersch/Mersch

Architekturbüro Scharf S.à.r.l.
Bureau de contrôle SECOLUX
Assurances biennale et décennale

4, rue de Bridel
L-7217 BERELDANGE
Tél. 33 12 55
www.alpina.lu / alpina@pt.lu



ALPINA
IMMOBILIERE

MAÎTRE D'OUVRAGE:

Ech. 1/100