

Maisons unifamiliales  
Am Wangert, MERSCH  
**Classe BA**

Implantation

plan du 11/10/19  
Ech : 1:150

Maître d'ouvrage et vente



La passion du traditionnel  
depuis 1976

TETRAKAYSER ASSOCIES SA

BUREAU DE CONTRÔLE : SECOLUX



Pour répondre aux nouvelles exigences énergétiques,  
des employés d'Alpina Immobilière sont certifiés PassivHousePlaner

Seuls les plans définitifs de TETRA KAYSER Associés sa font foi.  
N.B. Le présent modèle reste la propriété d'Alpina Immobilière Sàrl, qui se réserve tous droits à son sujet. Tout abus entraînerait une action judiciaire en dommages et intérêts.  
**L'aménagement (mobiliier, végétation) et les types de matériaux présentés dans les plans et images sont à titre indicatif.** Seuls les matériaux décrits dans le cahier des charges sont à prendre en compte.  
Sous réserve du respect du cahier des charges et de l'offre de prix.

**BEST G.O. s.à r.l.**

2, rue des Sapins  
L-2513 Senningerberg

N° Mesurage:

**2567**

**Commune de MERSCH**

**Section: G de MERSCH**



Levé par: CLU  
Dessiné par: CLU

Echelle: 1/500  
Lieu et date: Senningerberg, le 27.03.2019

N° affaire: 80 / 189471  
N° projet: 199078

L'ingénieur: HENIN Steve Ramses, géomètre officiel

Signature:

**LEGENDE DES PARCELLES**

**Commune de: MERSCH**

**Section: G de MERSCH**

**Nouvelle(s) parcelle(s)**

Numéro	Nature	Occupation	Contenance			Nom(s)
			ha	a	ca	
905/6917	place		00	04	53	Alpina Immobilière S.à r.l.
905/6918	place		00	04	42	Alpina Immobilière S.à r.l.
Numéro	Lieu-dit		Provenance des parcelles			
905/6917	Am Wangert		PARTIE NO 905/4440			
905/6918	Am Wangert		ENTIER NO 922/4725, PARTIE NO 905/4440			

**REMARQUE:**

- Les nouvelles parcelles figurant comme "place" sur ce plan ne peuvent être considérées comme "place à bâtir" qu'après obtention de toutes les autorisations prévues par la loi.

**Légende des points:**

A.B. = ancienne borne  
A.Cor. = ancienne cornière  
A.E. = ancienne encoche  
N.B. = nouvelle borne  
N.C. = nouveau clou

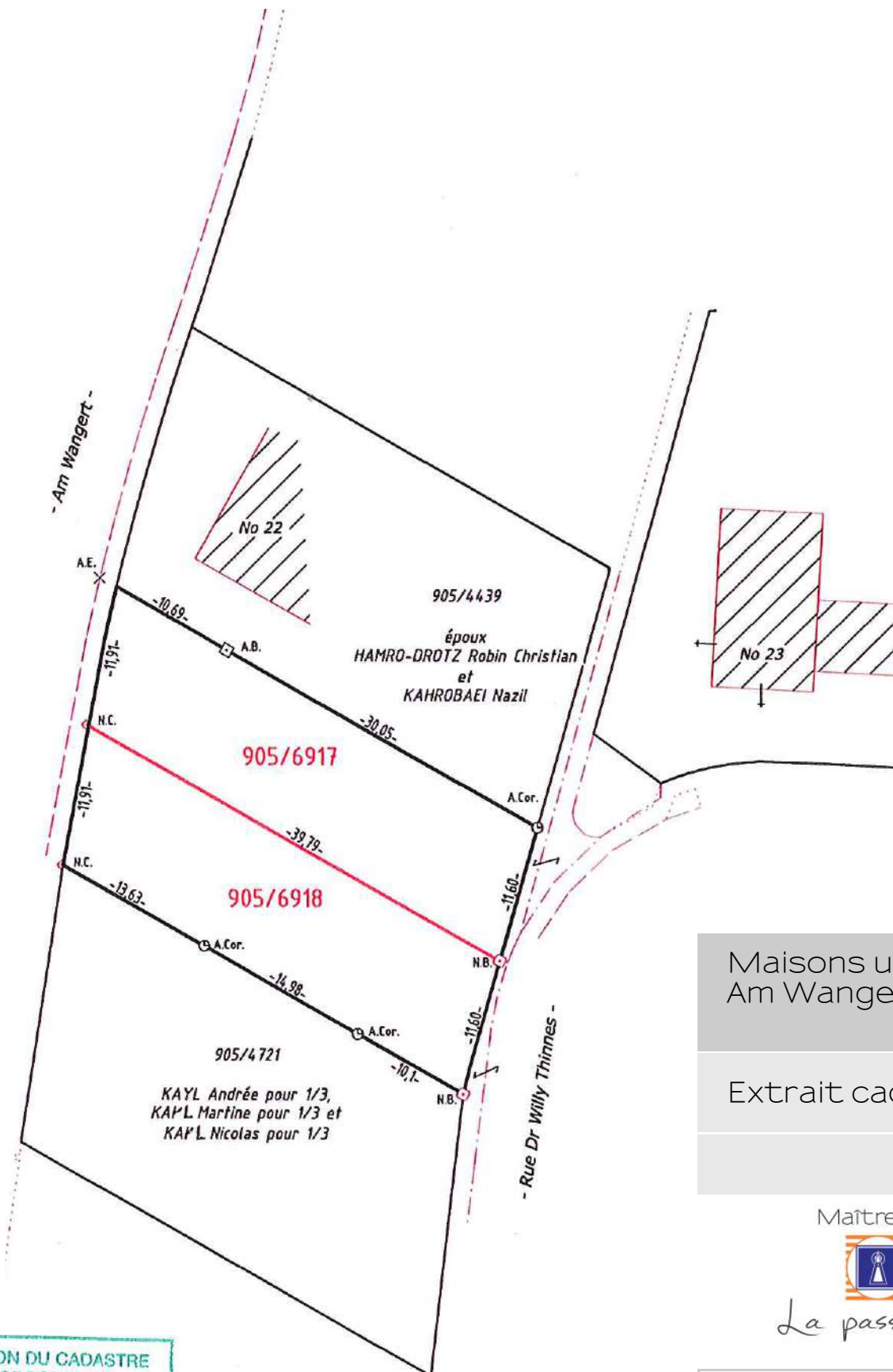
**Mention de validation**

suivant la loi du 25.07.2002, article 7 (3)

LE PRESENT PLAN EST  
CONFORME AUX DIRECTIVES  
OFFICIELLES ET EST INTEGRE  
AUX ARCHIVES CADASTRALES.

Luxembourg, le 10/04/2019  
Pour le directeur,

Gilbert BARZEN, géomètre officiel



Maisons unifamiliales  
Am Wangert, MERSCH

**Classe BA**

Extrait cadastral

plan du 11/10/19

Ech : 1:1

Maître d'ouvrage et vente



La passion du traditionnel  
depuis 1976

TETRAKAYSER ASSOCIES SA

BUREAU DE CONTRÔLE : SECOLUX



Pour répondre aux nouvelles exigences énergétiques,  
des employés d'Alpina Immobilière sont certifiés PassivHousePlaner

Seuls les plans définitifs de TETRA KAYSER Associés sa font foi.  
N.B. Le présent modèle reste la propriété d'Alpina Immobilière Sàrl, qui se réserve tous droits à son sujet. Tout abus entraînerait une action judiciaire en dommages et intérêts.  
**L'aménagement (mobiliier, végétation) et les types de matériaux présentés dans les plans et images sont à titre indicatif.** Seuls les matériaux décrits dans le cahier des charges sont à prendre en compte.  
Sous réserve du respect du cahier des charges et de l'offre de prix.





Maisons unifamiliales  
Am Wangert, MERSCH  
**Classe BA**

Perspective 3D - devant

plan du 11/10/19

Maître d'ouvrage et vente



*La passion du traditionnel*  
depuis 1976



TETRAKAYSER ASSOCIES SA

BUREAU DE CONTRÔLE : SECOLUX



Pour répondre aux nouvelles exigences énergétiques,  
des employés d'Alpina Immobilière sont certifiés PassivHousePlaner

Seuls les plans définitifs de TETRA KAYSER Associés sa font foi.  
N.B. Le présent modèle reste la propriété d'Alpina Immobilière Sàrl, qui se réserve tous droits à son sujet. Tout abus entraînerait une action judiciaire en dommages et intérêts.  
**L'aménagement et les types de matériaux présentés dans les plans et images sont à titre indicatif.** Seuls les matériaux décrits dans le cahier des charges sont à prendre en compte.  
Sous réserve du respect du cahier des charges et de l'offre de prix.



Maisons unifamiliales  
Am Wangert, MERSCH  
**Classe BA**

Perspective 3D - arrière

plan du 11/10/19

Maître d'ouvrage et vente



*La passion du traditionnel*  
depuis 1976



TETRAKAYSER ASSOCIES SA

BUREAU DE CONTRÔLE : SECOLUX



Pour répondre aux nouvelles exigences énergétiques,  
des employés d'Alpina Immobilière sont certifiés PassivHousePlaner

Seuls les plans définitifs de TETRA KAYSER Associés sa font foi.  
N.B. Le présent modèle reste la propriété d'Alpina Immobilière Sàrl, qui se réserve tous  
droits à son sujet. Tout abus entraînerait une action judiciaire en dommages et intérêts.  
**L'aménagement et les types de matériaux présentés dans les plans et images sont à  
titre indicatif.** Seuls les matériaux décrits dans le cahier des charges sont à prendre en  
compte.  
Sous réserve du respect du cahier des charges et de l'offre de prix.





LOT 1      FACADE PRINCIPALE      LOT 2



LOT 2      FACADE ARRIERE      LOT 1

Maisons unifamiliales  
Am Wangert, MERSCH  
**Classe BA**

Façades avant et arrière

plan du 11/10/19  
Ech : 1:125

Maître d'ouvrage et vente



La passion du traditionnel  
depuis 1976

TETRAKAYSER ASSOCIES SA

BUREAU DE CONTRÔLE : SECOLUX



Pour répondre aux nouvelles exigences énergétiques,  
des employés d'Alpina Immobilière sont certifiés PassivHousePlaner

Seuls les plans définitifs de TETRA KAYSER Associés sa font foi.  
N.B. Le présent modèle reste la propriété d'Alpina Immobilière Sàrl, qui se réserve tous droits à son sujet. Tout abus entraînerait une action judiciaire en dommages et intérêts.  
**L'aménagement (mobiliier, végétation) et les types de matériaux présentés dans les plans et images sont à titre indicatif.** Seuls les matériaux décrits dans le cahier des charges sont à prendre en compte.  
Sous réserve du respect du cahier des charges et de l'offre de prix.



LOT 1  
FACADE LATÉRALE GAUCHE



LOT 2  
FACADE LATÉRALE DROITE

Maisons unifamiliales  
Am Wangert, MERSCH  
**Classe BA**

Façades latérales

plan du 11/10/19  
Ech : 1:125

Maître d'ouvrage et vente



La passion du traditionnel  
depuis 1976

TETRAKAYSER ASSOCIES SA

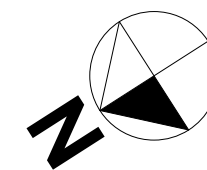
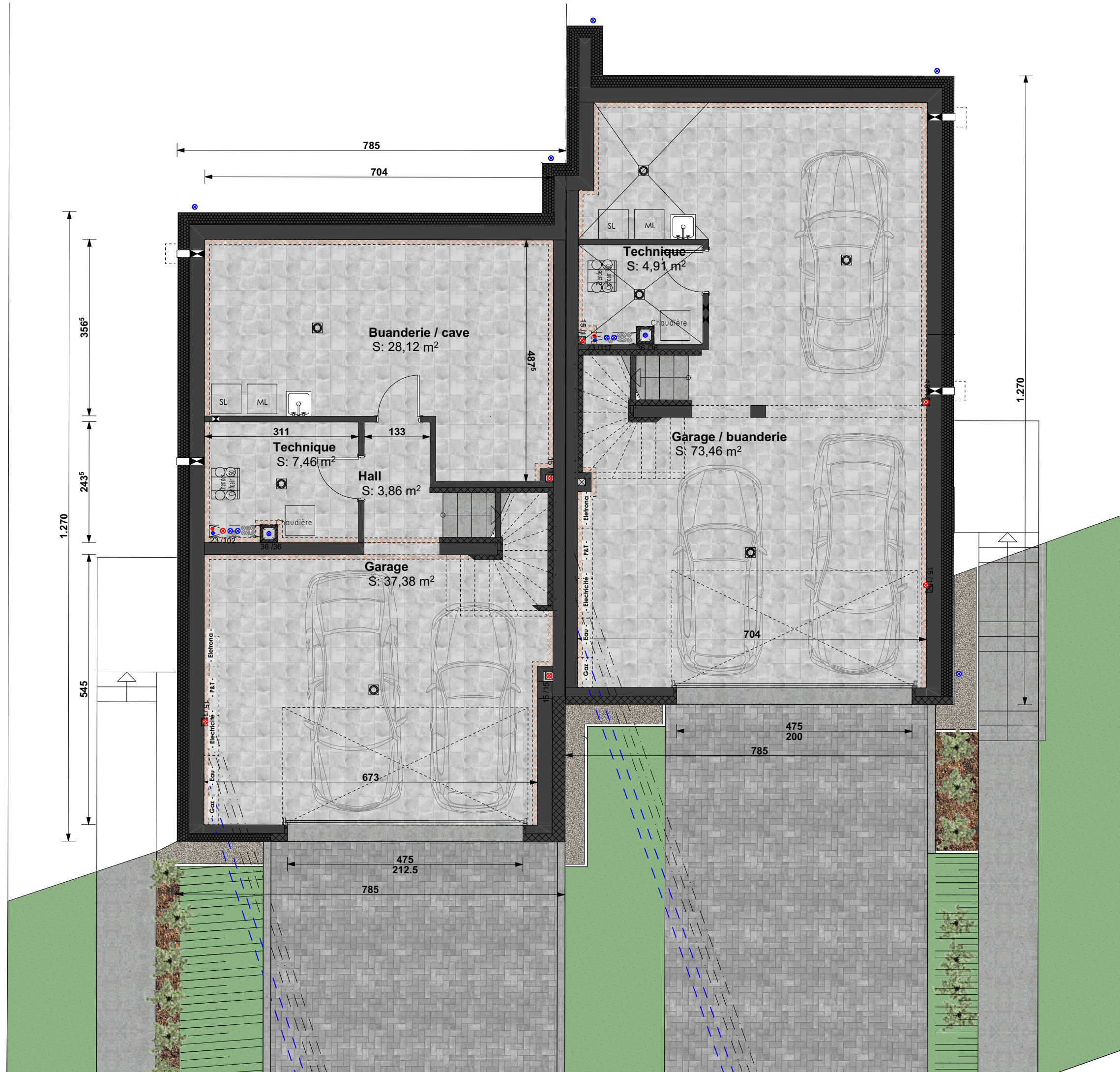
BUREAU DE CONTRÔLE : SECOLUX



Pour répondre aux nouvelles exigences énergétiques,  
des employés d'Alpina Immobilière sont certifiés PassivHousePlaner

Seuls les plans définitifs de TETRA KAYSER Associés sa font foi.  
N.B. Le présent modèle reste la propriété d'Alpina Immobilière Sàrl, qui se réserve tous droits à son sujet. Tout abus entraînerait une action judiciaire en dommages et intérêts.  
**L'aménagement (moblier, végétation) et les types de matériaux présentés dans les plans et images sont à titre indicatif.** Seuls les matériaux décrits dans le cahier des charges sont à prendre en compte.  
Sous réserve du respect du cahier des charges et de l'offre de prix.





FCL : Fenêtre coulissante levante  
SE : Store électrique  
VRE : Volets roulants électriques

## Maisons unifamiliales Am Wangert, MERSCH

**Classe BA**

Sous-sol

plan du 11/10/19  
Ech : 1:75

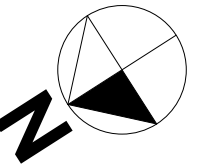
Maître d'ouvrage et vente  
**ALPINA**  
IMMOBILIERE  
*La passion du traditionnel*  
depuis 1976

**TETRAKAYSER ASSOCIES SA**  
**BUREAU DE CONTRÔLE : SECOLUX**  
**CONCEPTEUR**  
CONCEPTEUR  
MAISON PASSIVE  
CERTIFIÉE

Pour répondre aux nouvelles exigences énergétiques,  
des employés d'Alpina Immobilière sont certifiés PassivHousePlaner

Seuls les plans définitifs de TETRA KAYSER Associés sa font foi.  
N.B. Le présent modèle reste la propriété d'Alpina Immobilière Sàrl, qui se réserve tous  
droits à son sujet. Tout abus entraînerait une action judiciaire en dommages et intérêts.  
**L'aménagement (moblier, végétation) et les types de matériaux présentés dans les  
plans et images sont à titre indicatif.** Seuls les matériaux décrits dans le cahier des  
charges sont à prendre en compte.  
Sous réserve du respect du cahier des charges et de l'offre de prix.





FCL : Fenêtre coulissante levante  
SE : Store électrique  
VRE : Volets roulants électriques

# Maisons unifamiliales Am Wangert, MERSCH Classe BA

Rez-de-chaussée

plan du 11/10/19  
Ech : 1:75

Maître d'ouvrage et vente



La passion du traditionnel  
depuis 1976



TETRAKAYSER ASSOCIES SA

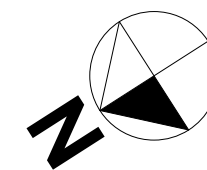
BUREAU DE CONTRÔLE : SECOLUX



Pour répondre aux nouvelles exigences énergétiques,  
des employés d'Alpina Immobilière sont certifiés PassivHousePlaner

Seuls les plans définitifs de TETRA KAYSER Associés sa font foi.  
N.B. Le présent modèle reste la propriété d'Alpina Immobilière Sàrl, qui se réserve tous droits à son sujet. Tout abus entraînerait une action judiciaire en dommages et intérêts.  
**L'aménagement (moblier, végétation) et les types de matériaux présentés dans les plans et images sont à titre indicatif.** Seuls les matériaux décrits dans le cahier des charges sont à prendre en compte.  
Sous réserve du respect du cahier des charges et de l'offre de prix.





FCL : Fenêtre coulissante levante  
SE : Store électrique  
VRE : Volets roulants électriques

## Maisons unifamiliales Am Wangert, MERSCH Classe BA

1er étage

plan du 11/10/19  
Ech : 1:75

Maître d'ouvrage et vente



La passion du traditionnel  
depuis 1976

TETRAKAYSER ASSOCIES SA

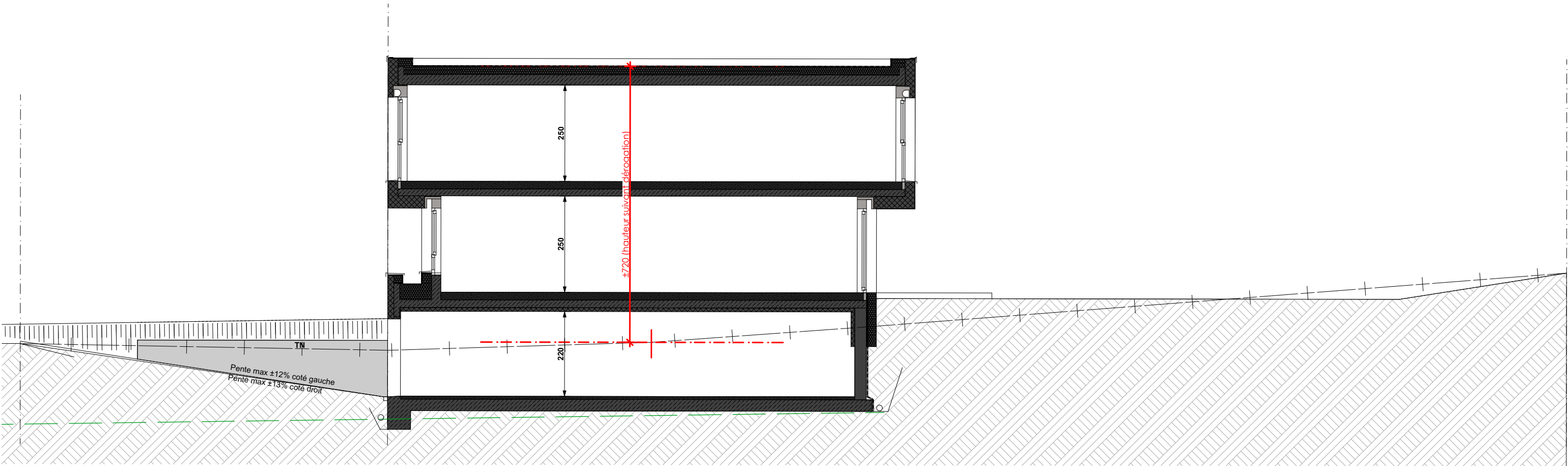
BUREAU DE CONTRÔLE : SECOLUX



Pour répondre aux nouvelles exigences énergétiques,  
des employés d'Alpina Immobilière sont certifiés PassivHousePlaner

Seuls les plans définitifs de TETRA KAYSER Associés sa font foi.  
N.B. Le présent modèle reste la propriété d'Alpina Immobilière Sarl, qui se réserve tous droits à son sujet. Tout abus entraînerait une action judiciaire en dommages et intérêts.  
**L'aménagement (moblier, végétation) et les types de matériaux présentés dans les plans et images sont à titre indicatif.** Seuls les matériaux décrits dans le cahier des charges sont à prendre en compte.  
Sous réserve du respect du cahier des charges et de l'offre de prix.





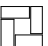

LOT 1  
MAISON DE GAUCHE

Maisons unifamiliales  
Am Wangert, MERSCH  
**Classe BA**

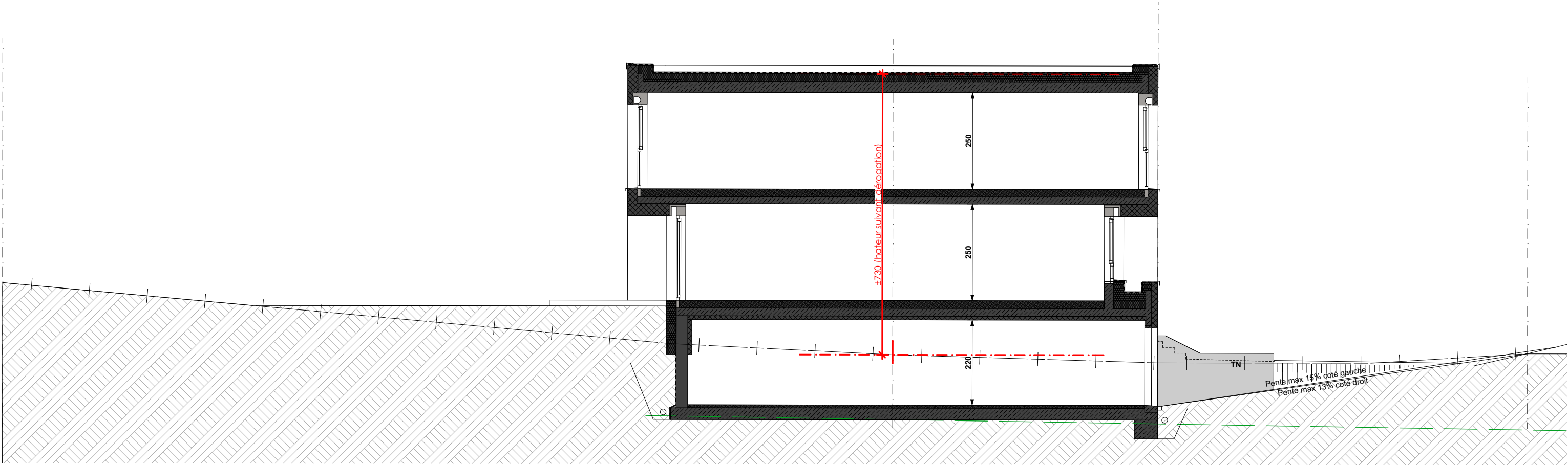
Coupe LOT 1

plan du 11/10/19  
Ech : 1:100

Maître d'ouvrage et vente  
  
*La passion du traditionnel*  
depuis 1976

 TETRAKAYSER ASSOCIES SA  
BUREAU DE CONTRÔLE : SECOLUX  
 Pour répondre aux nouvelles exigences énergétiques,  
des employés d'Alpina Immobilière sont certifiés PassivHousePlaner  
Seuls les plans définitifs de TETRA KAYSER Associés sa font foi.  
N.B. Le présent modèle reste la propriété d'Alpina Immobilière Sàrl, qui se réserve tous  
droits à son sujet. Tout abus entraînerait une action judiciaire en dommages et intérêts.  
**L'aménagement (moblier, végétation) et les types de matériaux présentés dans les  
plans et images sont à titre indicatif.** Seuls les matériaux décrits dans le cahier des  
charges sont à prendre en compte.  
Sous réserve du respect du cahier des charges et de l'offre de prix.





LOT 2  
MAISON DE DROITE

Maisons unifamiliales  
Am Wangert, MERSCH  
**Classe BA**

Coupe LOT 2

plan du 11/10/19  
Ech : 1:100

Maître d'ouvrage et vente  
  
*La passion du traditionnel*  
depuis 1976

 TETRAKAYSER ASSOCIES SA  
BUREAU DE CONTRÔLE : SECOLUX  
 Pour répondre aux nouvelles exigences énergétiques,  
des employés d'Alpina Immobilière sont certifiés PassivHousePlaner  
Seuls les plans définitifs de TETRA KAYSER Associés sa font foi.  
N.B. Le présent modèle reste la propriété d'Alpina Immobilière Sàrl, qui se réserve tous  
droits à son sujet. Tout abus entraînerait une action judiciaire en dommages et intérêts.  
**L'aménagement (meublier, végétation) et les types de matériaux présentés dans les  
plans et images sont à titre indicatif.** Seuls les matériaux décrits dans le cahier des  
charges sont à prendre en compte.  
Sous réserve du respect du cahier des charges et de l'offre de prix.